

ПАСПОРТ ИЗДЕЛИЯ

опорная концевая балка



ОПОРНАЯ КОНЦЕВАЯ БАЛКА

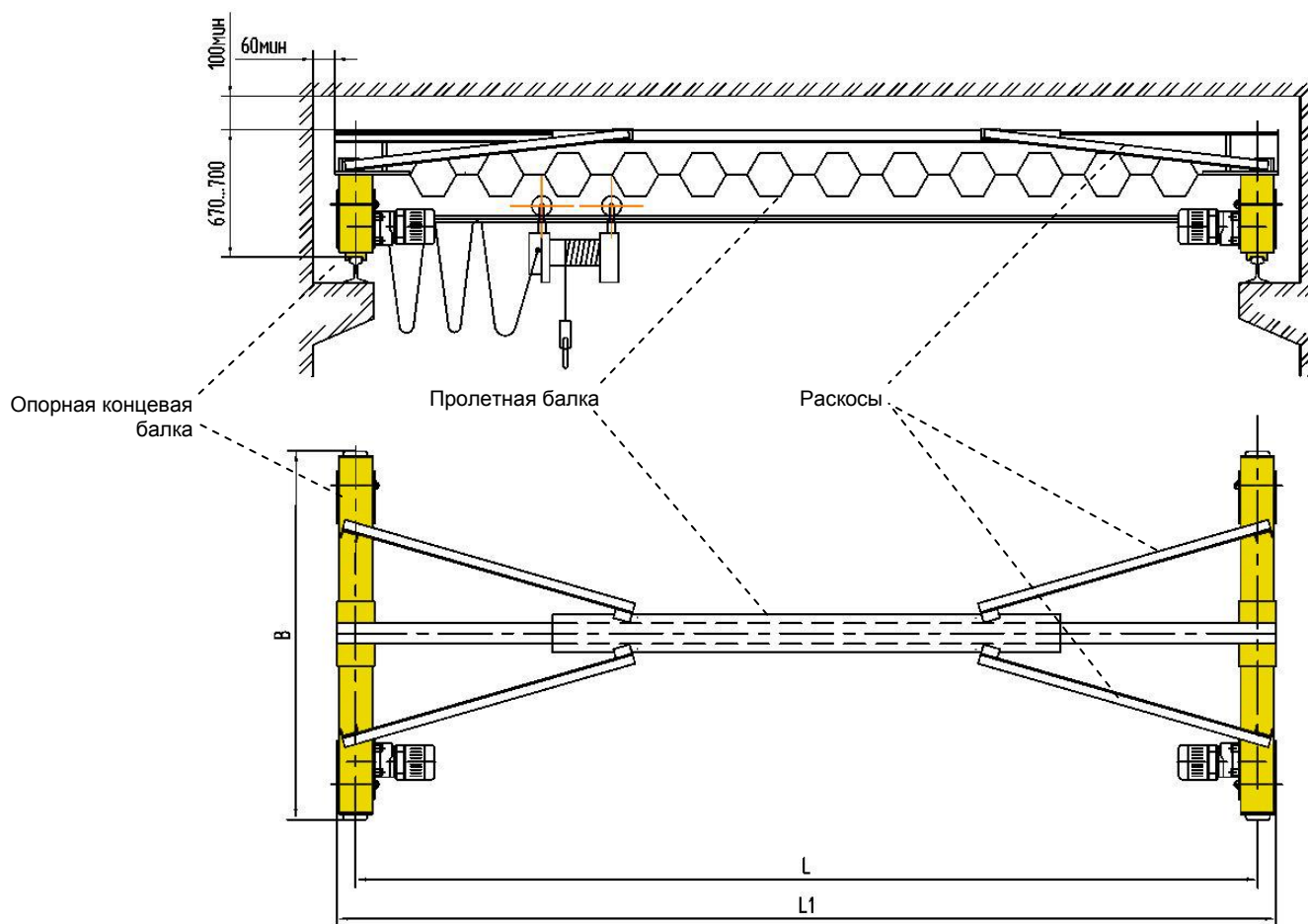
Балка концевая опорного типа является составной частью мостового крана и представляет из себя стальную балку определённой длины, имеющую ролики, либо ходовые колёса для перемещения по крановому пути. Одно из колёс опорной балки имеет электропривод для перемещения балки вдоль пролёта. На концевую балку опорного типа устанавливается пролётная балка, которая в свою очередь несёт грузоподъёмный механизм типа электрического тельфера (тали). Для удобства транспортировки балки могут поставляться в разобранном виде – со снятым электроприводом.

Линейная скорость перемещения: 20 м/мин
 Марка стали - СтЗпс (согласно ГОСТ 27772-88)
 Режим работы: 3К (согласно ГОСТ 25546-82)
 Степень защиты: IP 44

Условия эксплуатации:
 Температурный интервал: -25°C --- +40°C
 Относительная влажность воздуха (среднемесячное значение): 85% при 20°C

Тип	Грузоподъёмность, т	Длина мм	Ширина мм	Высота, мм	Мощность привода кВт	Диам. колеса, мм	Ширина колса, мм	Высота реборды, мм	Ширина реборды, мм
Опорная концевая балка	2	1900	230	370	0,8	270	118	20	22
Опорная концевая балка	3	2300	230	370	0,8	270	118	20	22
Опорная концевая балка	5	2300	230	370	0,8	270	118	20	22

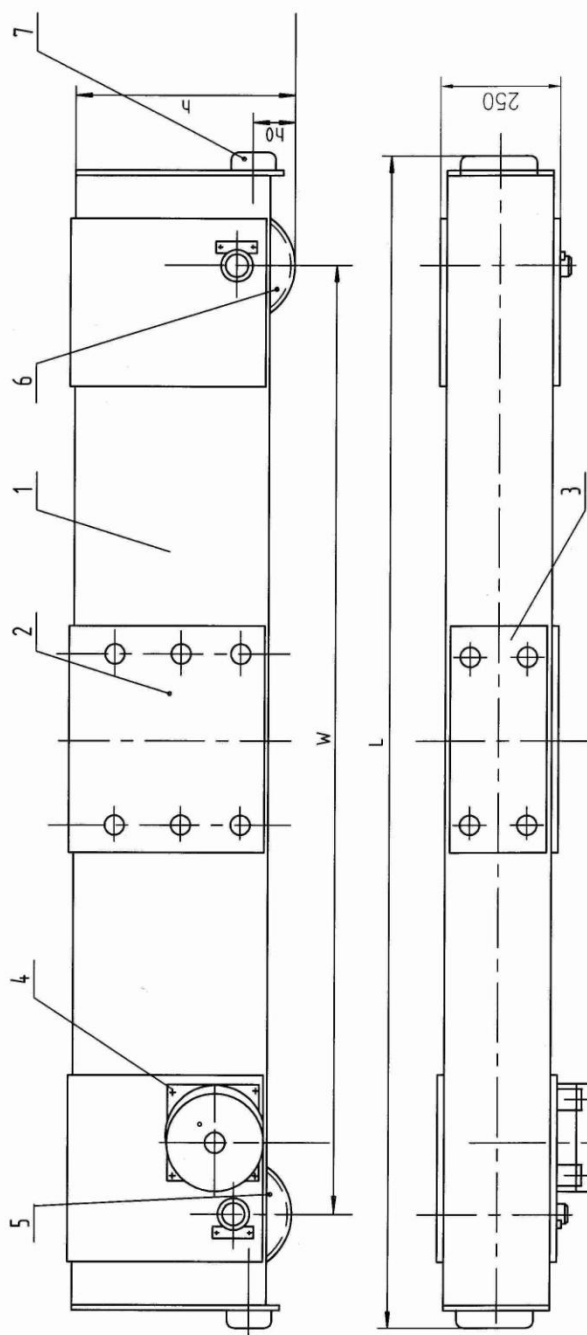




Комплектовочная ведомость

№	Наименование	Кол-во	Ед.
1	Корпус балки	1	Шт.
2	Электродвигатель 0,8 кВт	1	Шт.
3	Шестерня для мотора	1	Шт.
4	Стопорное кольцо для шестерни мотора	2	Шт.
5	Шпилька М8, гайка М8 и гроверная шайба диам.8мм	4	Компл.
6	Резиновая прокладка для мотора	1	Шт.
7	Отбойник	2	Шт.
8	Болт М12х50, гайка М12 и гроверная шайба диам.12мм для крепления отбойника	4	Компл.

Сборочный чертеж



Опорная концевая балка

1. Корпус балки

2, 3. Стыкающие пластины

4. Прибор концевой балки (0,8, 15 кВт)

5. Приводное колесо

6. Не приводное колесо

7. Опбайник

Колес и рельсов		
Ширина поверхности рельса	37-51	53-70
Ширина паза колеса	70	90
Диаметр колеса	φ270	

Размеры, мм		
L	W	
2300	1800	
1900	1500	

Уважаемые руководители предприятий!

Производственно-монтажная компания «ЭКМ» рада сообщить Вам об открытии цеха по изготовлению

- подвесных мостовых электрических и ручных кранов (кран-балок)
- опорных мостовых электрических и ручных кранов (кран-балок)
- кран укосина, подъемников и других грузоподъемных механизмов.

На сегодняшний день производственные мощности Производственно-монтажной компании «ЭКМ» позволяют изготавливать с успехом подтверждать высокий профессионализм компании. Кроме того, «ЭКМ» является официальным представителем чешской компании «MAGNUS-PROFI», а также немецких компаний «D.H.A» И «L.B.» на территории Российской Федерации, что позволяет укомплектовать наши мостовые краны высококачественным грузоподъемным оборудованием по минимальным ценам, не имеющим аналогов на территории России.

«ЭКМ» имеет в своем составе несколько монтажных бригад, укомплектованных высококлассными специалистами. Наличие у нашей компании значительного опыта ремонта и технического обслуживания грузоподъемной техники отечественного и зарубежного производства позволяет решать следующие задачи:

- Монтаж под ключ, демонтаж, пуско-наладочные работы, перенос козловых, мостовых, башенных кранов и кран-балок.
- Капитальный ремонт, реконструкцию кранов и других грузоподъемных механизмов. Сварку ответственных несущих металлоконструкций и помощь в согласовании с органами надзора.
- Устранение крановых аварий с ремонтом металлоконструкций.
- Модернизация кранового электрооборудования, установка троллейных токопроводников, перевод управления крана с кабины на управление с пола и т.д.
- Нивелировка, обследование, монтаж и ремонт подкрановых путей и эстакад.
- Обслуживание, ремонт, стендовая настройка и монтаж приборов безопасности грузоподъемных кранов и подъемников.
- Производство и поставка съёмных грузозахватных приспособлений: строп из стального каната, текстильной ленты, цепей любого типа и грузоподъемности по желанию заказчика.

Сертификат качества

Название продукта	Опорная концевая балка для Т крана
Заводской номер	
Грузоподъемность	
Дата продажи	
Гарантийные обязательства	18 месяцев
Главный инженер	
Контролер	

После осмотра, контроля и испытаний изделие признано соответствующем техническим требованиям и документации, Изделие признано годным к эксплуатации.

Паспорт двигателя

Двигатель 0,8 кВт на 2Т, 3Т и 5Т опорную балку	
Представляет собой асинхронный двигатель переменного тока, предназначенный для комплектации 2Т, 3Т и 5Т опорной концевой балки мостового крана. Торговая марка – Nanjing Crane Motor General Factory	
Модель	ZDY ₁ 21-4
Напряжение	380В
Обороты	1380 об/мин
Мощность	0,8 кВт
Частота	50 Гц
Кол-во фаз	3
Высота оси вращения	90 мм



электро
кран
монтаж

Отдел продаж ГПМ ПК "Строп" (383) 353-55-69, 335-00-99, 335-04-08 www.pk-strop.ru
Отдел по обслуживанию ГПМ "ЭКМ" (383) 299-72-66 www.ekm.com.ru



МОНТАЖ ДЕМОНТАЖ И РЕМОНТ

МОСТОВЫХ, КОЗЛОВЫХ,
БАШЕННЫХ КРАНОВ,
КРАН-БАЛОК,
СТРОИТЕЛЬНЫХ ЛЮЛЕК,
ЭЛЕКТРОТЕЛЬФЕРОВ,
ГРУЗОВЫХ ПОДЪЕМНИКОВ
И ДРУГИХ ГРУЗОПОДЪЕМНЫХ
МЕХАНИЗМОВ.

- ТЕХНИЧЕСКОЕ ОБСЛУЖИВАНИЕ
ГПМ ВСЕХ ВИДОВ
- РЕМОНТ И УСТАНОВКА
ПОДКРАНОВЫХ ПУТЕЙ
- ПУСКОНАЛАДОЧНЫЕ РАБОТЫ
ГПМ В ПОЛНОМ ОБЪЕМЕ
- РЕМОНТ И НАЛАДКА ПРИБОРОВ
БЕЗОПАСНОСТИ ГПМ
- ВСЕ ВИДЫ РАБОТ ПО РЕМОНТУ
ГПМ С ПРИМЕНЕНИЕМ СВАРКИ

ПРОИЗВОДСТВО

МОСТОВЫХ ОДНОБАЛОЧНЫХ
ЭЛЕКТРИЧЕСКИХ И РУЧНЫХ КРАНОВ



электро
кран
монтаж